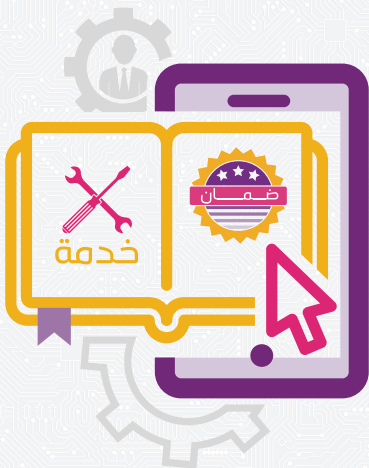




دليل المستخدم لخدمات ما بعد البيع للأجهزة الذكية



المحتويات

2	الضمان
4	إجراءات ما بعد البيع لجميع الأجهزة
6	فترة الصيانة في المدن الرئيسية
8	فترة الصيانة في المدن الأخرى
10	مراكز الصيانة في المدن الرئيسية
12	مراكز الصيانة في المدن الأخرى
16	جميع المنتجات الأخرى

www.stc.com.sa

للمزيد من المعلومات عن ضمان الأجهزة يرجى التواصل مع مركز خدمة العملاء على الرقم:

مركز STC خدمة العملاء

920026900

شكراً لزيارتكم مراكز بيع STC، واقتنائكم هذا الجهاز الذي نأمل أن يلبي تطلعاتكم ويحوز على رضاكم.

يتضمن هذا الدليل شرحاً وافياً وتفصيلاً لكل ما يختص بخدمات ما بعد البيع وذلك بالنسبة لمواقع مراكز صيانة الأجهزة وفترات الصيانة بالإضافة إلى كافة الإجراءات المتعلقة بالضمان وصيانة الأعطال.

تقوم STC بخدمات ما بعد البيع لأجهزة Apple فقط. أما فيما يخص بأجهزة الشركات الأخرى فإنه يتم خدمتها من قبل الوكلاء المعتمدين لكل شركة.

مدة الضمان هي 24 شهراً من تاريخ شراء الجهاز علماً بأن الضمان مرتبط بالرقم التسلسلي للجهاز وهو يمثل مرجع الضمان للعمل.

الضمان لا يغطي العيوب الناتجة عن سوء الاستخدام في الحالات التالية:

1. إصلاح الجهاز لدى مركز صيانة غير مخوّل لإجراء الصيانة من قبل الجهة المصنّعة، وأي خلل ينتج عن ذلك.
2. الكسر الداخلي أو الخارجي.
3. الخدوش أو الإهتراء.
4. العيوب التي تنشأ بسبب الرطوبة أو السوائل.
5. الأعطال الكهربائية بسبب تعريض الجهاز إلى تيار عالي مخالف للمواصفات أو إمداد كهربائي غير صحيح.
6. التعديلات والإضافات والبرامج التطبيقية الغير قانونية على معدات الجهاز.

في حال عدم صلاحية الضمان نتيجة لسوء الاستخدام أو لإنتهاء فترته، تقوم STC عند طلبكم بصيانة الأجهزة طبقاً للرسوم المعمول بها خارج الضمان.

إجراءات ما بعد البيع لجميع الأجهزة:

وصف المشكلة	نوع الجهاز	الإجراء المتّبع
إذا واجهتك مشكلة ناتجة عن عيب مصنعي خلال 24 ساعة من شراء الجهاز	أبل آيفون	يتم استبدال الجهاز بالكامل بعلبته، على أن يتم الاستبدال من نفس الفرع الذي تم شراء الجهاز منه
إذا واجهتك أي أعطال بعد 24 ساعة من شراء الجهاز (عيوب في التصنيع والتي تحتاج إلى صيانة أو استبدال) إذا واجهتك أي مشكلة ناتجة عن سوء استخدام خلال أو بعد 24 ساعة من شراء الجهاز	أبل آيفون	يرجى زيارة مراكز صيانة STC في المدن الرئيسية أو نقاط التجميع
إذا واجهتك أي أعطال بعد شراء الجهاز عيوب في التصنيع والتي تحتاج إلى استبدال	جميع الأجهزة الأخرى	الرجاء مراجعة الوكيل الرسمي مباشرة

فترة الصيانة في المدن الرئيسية

فترة الصيانة	مستوى الصيانة	نوع الجهاز	مراكز خدمات ما بعد البيع في المدن الرئيسية
14 يوم عمل من تاريخ استلام الجهاز والفاتورة وإغلاق خاصية العثور على الجهاز	برمجة أو استبدال	أجهزة آبل	
يتم تحديد المدة من قبل الوكيل	يعتمد على سياسة الوكيل المعتمد للجهاز	الأجهزة الأخرى	

فترة الصيانة في المدن الأخرى

فترة الصيانة	مستوى الصيانة	نوع الجهاز	
14 يوم عمل من تاريخ استلام الجهاز والفاتورة وإغلاق خاصية العثور على الجهاز	برمجة أو استبدال	أجهزة آبل	مراكز خدمات ما بعد البيع في المدن الأخرى
يتم تحديد المدة من قبل الوكيل	يعتمد على سياسة الوكيل المعتمد للجهاز	الأجهزة الأخرى	

مراكز الصيانة في المدن الرئيسية: الرياض، جدة، الدمام وخميس مشيط

مركز صيانة خميس مشيط	مركز صيانة STC الرياض	مركز صيانة جدة STC	مركز صيانة STC الدمام	
طريق الأمير سلطان - بن جللة بلذا	العقارية 2، جانب البنك العربي الوطني، تقاطع شارع موسى بن نصير مع شارع العليا	شارع فلسطين حي الشرفية - مقابل محطة نفط	شارع الظهران المتفرع من طريق الملك خالد، حي العدامة	العنوان
920026900				رقم الهاتف
من الأحد إلى الخميس من الساعة 9 صباحاً حتى العاشرة مساءً				أوقات العمل الرسمية

مراكز الصيانة في المدن الأخرى

العنوان	المدينة
طريق الملك فهد	الخرج
دوار الملك عبدالعزيز	المدينة
الأندلس - طريق الملك فهد	الأحساء
طريق عسير - خلف مكتب البلدية	بيشة
الفناتير	الجبيل
الرصفة - النخيل بلازا	مكة
التحلية - طريق عمر بن الخطاب - الصرافي	ينبع
وسط المدينة	حائل
كمال مول	الطائف
رانية	الطائف
المحمدية	حفر الباطن

العنوان	المدينة
الفصلية	نجران
طريق المطار	الباحة
شارع الأمير سلطان	جيزان
طريق الملك فهد	الجوف
طريق النخيل	عرعر
الطريق الدولي	رفحاء
الموسى مول - طريق جدة	تبوك
طريق عمر بن الخطاب	بريدة
طريق الامير سلطان	حومة الجندل
شارع الملك عبد العزيز	أملج
شارع أبو بكر الصديق	الوجه
حي المساعدية - شارع الملك فيصل	طريف
السديرية - حي العليا	القريات
الشارع الرئيسي - بجانب مستشفى بلجرشي العام	بلجرشي
العليا بلذا - الشارع العام	سبت العليا

جميع المنتجات الأخرى



للدعم فيما يخص
المنتجات الأخرى يرجى
الإتصال على الرقم
المجاني

920026900